



Amtl. Liste der Badegäste und Fremden des Nordseebades Juist

Erscheint während der Badezeit wöchentlich zweimal, Anfang und Ende der Saison nur einmal. — Bezugspreis: 3.50 Mk. — Einzelne Nummern sind bei den Herren Fritz Henning Frau H. Neukirchen Wwe. (Kurhaus-Bazar), Bücherstube Kottmann & Nüthen, Firma C. Jaacksch, Zigarrengeschäft, Buchhandlung H. Arends zu haben. Preis der Einzelnummer 20 Pf. Geschäftsstelle: Otto G. Soltau, Buchdruckerei, in Norden, Fernsprech-Anschluß Nr. 19

Nr. 3 Juist, den 28. Juni 1927 28. Jahrgang

Die geehrten Kurgäste und Fremden werden gefälligst um **recht deutliche** Angabe des Namens und Titels ersucht. Nachdruck der Liste ist nur mit Genehmigung der Verlagshandlung gestattet.

Amtliche Liste

der bis zum 24. Juni angemeldeten Kurgäste und Fremden.

Aesemann, Frh. L., Einkäuferin	Dortmund	Hotel Fresena
Albert, H., Bergwerksdirektor	Berlin	Villa Charlotte
Albrecht, Frau Lore	Bremen	Hotel Itzen
Albrecht, Eduard, Chemiker	Fechenheim	Hotel Rose
Bacmeister, Walther, Staatsanwalt	Heilbronn	Hotel Itzen
Baches, Anna	Kohlscheid b. Aachen	Pax-Heim
Banse, Frh. Hedwig, Erzieherin	Barmen	Haus Eleonore
Becker, Kaufmann	Hannover	Villa Charlotte
Becker, Kurt, prakt. Arzt	Crumbach b. Kassel	Haus Worch
Bendhack, Kurt, Kaufmann	Hannover	Hotel Rose
Benner, Frh. Trude	Essen (Ruhr)	Hotel Fresena
Benninghoven, W. Kaufmann, mit Familie u. Bed.	Velbert	Frau A. Kloster
Berges, Frau, mit Enkelkind	Lüdenscheid	Haus Rass
Bertram, Erich, Zivil-Ingenieur	Hattingen (Ruhr)	Hotel Itzen
Birklin-Wagner, Frau Anna	Hagen i. W.	Hotel Pabst
Bindow, Pfarrer, mit Familie u. Bed.	Gelsenkirchen	Wwe. Kleen
Blöser, Beny	Köln	Hotel Itzen
Blöser, L., Kaufmann	Köln	Hotel Itzen
Bock, Frau Hoteller Julie, mit Sohn	Clausthal a. Harz	Haus Worch
Böhm, Albin, Bankbevollmächtigter	Osnabrück	Pension Riedel
Bökenkrüger, Frau, mit Kind	Elberfeld	Claassen's Hotel
Bonsmann, Ernst, Fabrikant, mit Chauffeur	Haan (Rhld.)	Hotel Itzen
Borchers, Hans, Kaufmann	Barmen	Hotel Rose
Born, Frau Mathilde	Bochum	Schwesternheim
Börner, Georg, Amtsger.-Rat	Norden	Hotel Rose
Brader, Frau Justizrat Dr. C., mit 2 Töchtern	Bünde	Hotel Rose
Brinkmann, Frau E., mit Sohn und Tochter	Minden i. W.	Hotel Rose
Bunke, Heinrich, Bankbeamter, mit Frau	Bremen	Haus Rosendahl
Brückmann, Frh. Miede, Sekretärin	Essen-Bredenev	Fritz Arends Wwe.
Brüggemann, Ottilie, mit Schwester	Hameln	Hotel Fresena
Buitkamp, Johann	Osnabrück	Peterhof
Busemeyer, Otto, Kaufmann, mit Frau und 2 Kindern	Lage i. Lippe	Haus Ufen
Chusen, Kaufmann	Verden	Haus Worch
Cylok, Frau H.	Baalsdorf b. Leipzig	Hotel Fresena
Diehl, Frh. Anne, Stütze, mit Kind	Neu-Ulm	Hotel Fresena
Dreß, Frau Kaufmann, mit Familie	Osnabrück	Villa Seestern
Dunker, Clemens, Bankdirektor	Buer i. W.	Hotel Itzen
Dyhrenfurth, Lily, Pflegerin	Eisenach	Villa Daheim
Effertz, Geschwister	Neuß a. Rh.	Pax-Heim
Eggers, Chr., Kaufmann	Bremen	Hotel Friesenhof
Ellerkmann, Dr. jur., Gerichtsassessor	Witten (Ruhr)	Hotel Friesenhof
Emker, Fr., Dentist, mit Familie	Osnabrück	v. Bloh
Ernsting, Carl, Kaufmann, mit Frau und Kindern	Rheine	Hotel Itzen
Ettel-Goedel, Frau Anna, mit Tochter	Rathenow	Claassen's Hotel
Everts, Kind Hans	Bünderoth, Bez. Köln	Villa Liselotte
Firmenich, Nettahen	Aachen	Pax-Heim
Fischer, Dr. med. W., Frauenarzt	Bonn	Hotel Fresena
Focke, Dipl.-Ing. Heinrich, Direktor, mit Frau	Bremen	Villa Altmanns
Foswinkel, Familie	Barmen	Logierhaus Viktoria
Frantz, Heinr., Oberassistent	Herne i. W.	Fritz Arends Wwe.
Fredebaul, Anton, Vikar	Wanne-Eickel	Pax-Heim
Freytag, Frh.	Krefeld	Hotel Itzen
Gebert, Dr. Hugo, Rechtsanwalt, mit Frau Hedwig Gebert u. Tochter Rosemarie	Bremen	Hotel Itzen
Geimer, Frau Augusta, mit Tochter	Magdeburg	Claassen's Hotel
Gerbert, Frau Henna, Apothekerin	Wien VII	Haus Germania
Gerdes, Marianne, Schülerin	Verden	Hotel Itzen
Gewecke, Gretchen	Bremen	Tillemanns Kinderh.
Ginsberg, Moritz, Kaufmann	Berlin	Villa Charlotte
Grahn, Frau Marie Luise	Lichterfelde O.	Hotel Itzen
Gratemann, Wilhelm, mit Frau	Gut Lindenhof b. Hamburg	Logierhaus Viktoria
Grün, Frau Bergwerksdirektor, mit Familie u. Bed.	Dillenburg	Strandhotel Kurhaus
von Guionneau, Frau, mit Fam. u. Bed.	Halberstadt	Haus Hook
Haase, Sophie	Horn	Haus Gertrude
Hausnig, Thea, Fürsorgerin, mit 1 Kind	Hannover	Villa Charlotte
		Johs. Janssen

Boornkaad



Friesenbrank aus Kornsack

Boornkaad-Actiengesellschaft
Kornnevenbrennerei seit 1806
Ludwig in Ostfriesland

Heckschen, Frau Dr., mit Kind	Essen (Ruhr)	Villa Seemannstreu
Heckscher, Walther, Kaufmann	Hamburg	Haus Bracht
Heese, Richard, Kaufmann	Buer i. W.	Hotel Itzen
Heidelberger, Franz, Reichsversicherungsbeamter, mit Familie	Nowawes, Kr. Teltow	Villa Seelust
Heiklenborg, Bernd, Tel.-Praktikant	Emden	Pension Riedel
Heine, Barbara, Schülerin	Lüneburg	Tillemanns Kinderh.
Heinemann, Paul, Fabrikant	M.-Gladbach	Strandhotel Kurhaus
Held, Frau Else, mit 3 Kindern und Fräulein	Bünde i. W.	Hotel Rose
Hellmann, Emil, Kaufmann, mit Familie und Bed.	Osnabrück	Logierhaus Viktoria
Herbers, Martha	Schweim	Villa Seemannstreu
Hensch, Maria, Haushälterin	Köln	Pax-Heim
Heyderhoff, Frau Fabrikbesitzer A., mit Tochter	Berlin-Zehlendorf	Villa Seestern
Hinrichs, Julius, Kaufmann, mit Familie	Hannover-Kirchrode	Hotel Itzen
Hinrichs, Wilh., Beamter, mit Frau	Berlin	v. Bloh
Höggel, Minna, Diakonisse	Wetter (Ruhr)	Schwesternheim
ten Hövel, Paul, Kaufmann	Wesel	Hotel Friesenhof
Holtzheimer, Dr. jur. Gustav, Syndikus	Berlin-Schöneberg	Strandhotel Kurhaus
Honemeier, Frau Elfr.	Unna i. W.	Villa Daheim
Höppe, Adolf, Kaufmann, mit Familie	Düsseldorf	Haus Ludwigslust
Huckenbert, Frau Adele	Hagen i. W.	Schwesternheim
Hübner, Anneliese	Moers a. Rh.	Hotel Rose
Hussong, Lydia, Lehrerin	Oberlinxweiler	Kinderheim Günther
Jacobi, Dr., Augenarzt	Völklingen (Saar)	Claassen's Hotel
Jacobi, Frau Rena, mit 2 Kindern	Bremen	Hotel Rose
Janemik, Frau Frieda	Frankfurt a. M.	"
Janson, Gertrud, Fürsorgerin, mit 1 Kind	Hannover-Linden	Johs. Janssen
Janson, Paula	Hannover-Linden	"
Junkers, Kurt, Kaufmann	Düsseldorf	Strandhotel Kurhaus
Jung, Frh. Gretel	Neuhütte b. Straßebersbach	Haus Hook
Kathenbruch, Heinrich	Hamm i. W.	Villa Daheim
Kieker, Paul, Kaufmann	Vohwinkel	Hotel Friesenhof
Kimpel, Adolf, Großkaufmann, mit Frau	Gonsenheim b. Mainz	Hotel Fresena
Kindling, Frh. Alwine, Korrespondentin	M.-Gladbach	"
Klingenberg, Hanna	Hannover	Hotel Rose
Klinke, Frh. Toni	Rheydt	Hotel Fresena
Kloes, Johann, Prokurist	Mainz	Hotel Friesenhof
Knapp, Frh. Dorothea, Sekretärin	Köln	Hotel Fresena
Knauer, Dr. Rudolf, Syndikus	Berlin-Zehlendorf	"

Köhler, Wilhelm, Vermessungs-Inspektor,
mit Frau Buer
Koopmann, Marie, Schwester v. Rot. Kreuz Halle a. S.
Kornberger, Josef, Privatbeamter Stuttgart
Kottmann, Frau Wwe. Maria Osnabrück
Kramer, Frau, mit Tochter Köln-Mülheim
Krischel, Wilh., Kaufmann Münster
Krugemeyer-Kalthoff, Aug., Kaufmann, mit
Frau und Kindern Lage i. Lippe
Krug, Hermine Eversburg
Krukemeyer, Frau, mit Kind und Bed. Osnabrück
Krukemeyer, With., Kaufmann Osnabrück
Kugler, Anneliese Osnabrück
Kulm, Frau Ingeborg, mit Kind und Bed. Hamburg
Kunze, Frau Gertrud Leipzig
Lange, Frau Magdalene, mit 2 Kindern Minden i. W.
Läßmann, Gustav, Kaufmann Dortmund
Legène, Frau Konsul Wwe. R. C., mit
Tochter Frä. Virginia Legène München
Legène, Frau Konsul Wwe. Rita Cardozo München
Legène, Frä. Virginia Cardozo München
Lembke, John, Kaufmann Hamburg
Lindner, Frau, mit Kindern Rudolf und
Otto Bückeberg
Loewenherz, E., Bankprokurist, Hauptm. a. D.,
mit Frau und Kind Berlin
Lüders, Willy, Landwirt Ausleben

Haus Ranft
Bittner
Hotel Itzen
Haus Eltine
Claassen's Hotel
Hotel Itzen
Haus Worch
Haus Ranft
Pension Riedel
Strandhotel Kurhaus
Fräulein Pauls
Haus Gertrude
Strandhotel Kurhaus
Hotel Itzen
Haus Germania
Strandhotel Kurhaus
Hotel Itzen
Tillemanns Kinderh.
Hotel Pabst
Haus Worch

Rohs, Frau Hilde, mit Tochter Herford i. W.
Rütter, Johann, Rechnungsrat, mit Frau
und Tochter Köln-Ehrenfeld
Ruß, Frau Anna Mülheim a. R.
Sauer, Pet., Pfarrer Oberbruch (Kr. Heinsberg)
Selter, Frau Zahnarzt Dr. Lüdenscheid i. W.
Severin, Frä. Bertel, Buchhalterin Essen
Seyfried, R., Bankdirektor Emden
Sittler, Felix, Stadtbaumeister Münster i. W.
Solowski, Anna Bremen
Somborn, Kurt Alfred, Kaufmann Frankfurt a. M.
Sonnevald, Frau Marie Bremen
Specht, Frau Dori, mit Kind Bremen
Süttenbach, Frau Leonore, mit Kind Düsseldorf
Scheffler, Frä. Hanne Essen a. R.
Schlingen, A., Vermessungsingenieur,
mit Frau Herten i. W.
Schlobach, Hermann, Ingenieur, mit Frau,
Kind und Bed. Düsseldorf
Schmidt, Paul, Lokomotivführer, mit Frau Zwickau
Schmitz, Joseph, Kaufmann Köln
Schneider, M., Kaufmann, mit Familie
und Bed. Berlin
Schoppen, Frau Rechtsanwältin, mit Kind Düsseldorf
Schulte, Willi, Kaufmann, mit Frau, Kind
und Bed. Duisburg
Schulz, Adolf, Kaufmann, mit Familie
und Bed. Kassel
Starke, Heinr., Bürobeamter Kamen i. W.
von Stetten, Ehrentraut Kirchen a. d. Sieg
Steffen, Käthe Essen a. R.
Steil, Maria Düsseldorf
Stock, Frä. Johanna M.-Gladbach
Stupp, Jacobe Düsseldorf
Stürzel, Hansjürgen, Hildegard und Erich Steinhude
Tebbe, Martha Braunschweig
Terborg, G., Steuer-Assistent, mit Frau
und Kind Lingen a. E.
Thiergardt, Frau M., mit Tochter Frankfurt a. M.
Tittelbach, Ernst, Kaufmann, mit Familie
Hohenlimburg i. W.
Tombay, Vikar Merten (Kr. Bonn)
Trautmann, Peter, Kaufm., mit Familie Hagen i. W.
Trompeter, Frä. Grete Lüdenscheid
Thyssen, Mathilde Uerdingen a. Rh.
Unlack, Ferdinand, Kaplan Fischenich b. Köln
Ulfferts, Andreas, Kaufmann Norden
Vollmer, Elly Bremen
Vollmerhaus, Frau Kaufmann Wwe. Paula Hagen i. W.
Vonderhagen, Frau Dr. med. Lore, mit
2 Kindern und Bed. Essen-Schönebeck
Wagner, Frä. Johanna, Filial-Leiterin Chemnitz
Waibel, Ferd., Werkmeister, mit Frau
Dortmund-Brackel
Wallé, Frä. Alma Basel (Schweiz)
Walker, Apotheker Berlin-Busch
Walker, Amalie, Apotheken-Helferin Bocholt i. W.
Walterscheid, Frau Elly Köln-Braunsfeld
Weber, Frau Dr. Martha, mit 2 Kindern
und Bed. Calw i. Württemberg
Weber, Frau Dr. med. Gretel Gelsenkirchen
Wehrhahn, M. Kassel
Weiß, Erich, Kaufmann Hirschberg i. Schl.
Welke, Benno, Zahntechniker Dortmund
Welke, Hans, Handlungsgehilfe Dortmund
Wenholt, H., Gebäudeschätzer Norden
Werner, Irmily Celle
Westkott, Herm., Fabrikant, mit Familie
und Bed. Barmen
Wiedenbach, Sophie Hannover
Wiesemann, Elsc Schwelm
Wiesner, O., Kaufmann Halle a. S.
Wilke, Edwin, Rektor Quedlinburg
Wittenhagen, Werner, Kaufmann Duisburg
Wolff, Karl, Kaufmann Krefeld
Wortmann, Emil, Fabrikant Barmen
Wulfken, Dina Bremen
Wunderlich, Ernst, Kaufmann Dortmund
Zimmer, Paul, Fabrikdirektor, mit Familie Moers
Zimmer, Paul, Fabrikdirektor, mit Fam. Neuß a. Rh.
Zellmer, Kaufmann Berlin

Peterhof
Haus Gertrude
Peterhof
Pax-Heim
Hotel Itzen
Hotel Fresena
Hotel Rose
Villa Charlotte
Hotel Itzen
Strandhotel Kurhaus
Hotel Seeblick
Villa Liselotte
Hotel Fresena
Hotel Rose
Pax-Heim
Haus Hook
Haus Worch
Haus Bernhardine
Villa Charlotte
Peterhof
Pension Riedel
Strandhotel Kurhaus
Hotel Fresena
Villa Lieselotte
Tillemanns Kinderh.
Hotel Itzen
Haus Riepen
Pension Riedel
Villa Baumann
Pax-Heim
Haus Viktoria
Hotel Fresena
Strandhotel Kurhaus
Pax-Heim
Hotel Rose
Pension Riedel
Schwesternheim
Haus Worch
Hotel Seeblick
Haus Ludwigslust
Hotel Pabst
Strandhotel Kurhaus
Pax-Heim
Haus Viktoria
Hotel Fresena
Strandhotel Kurhaus
Claassen's Hotel
Hotel Itzen
Villa Seestern
Hotel Itzen
Strandhotel Kurhaus
Haus Eleonore
Hotel Rose
Villa Seemannstreu
Pension Riedel
Villa Charlotte
G. P. Schmidt
Hotel Itzen
Hotel Rose
Pension Riedel
Claassen's Hotel
Villa Charlotte
Haus Rosendahl
Hotel Itzen

Zusammen 425 Personen, mit den früheren 1462.

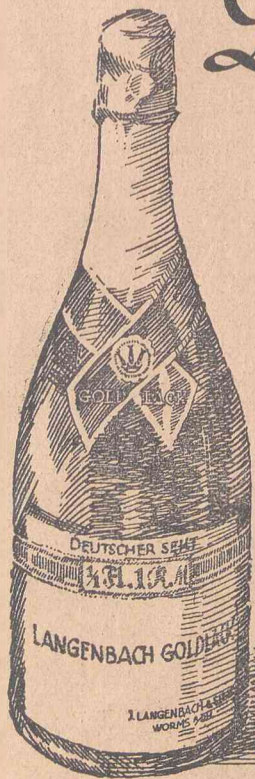
Zahnpraxis Paul Stahlhuddt Frau Luise Stahlhuddt

staatl. geprüfte Dentisten
Juist

Wilhelmstraße 91, neben Hotel Itzen
Neuzeitliche Lichtbehandlung. Spezialität: Kinderbehandlung.
Reparaturen sowie Anfertigung von modernem Zahnersatz sofort.
Sprechstunden von 9-12 Uhr vorm. und 3-7 Uhr nachm.
Sonntags nach vorheriger Anmeldung

Lünenborg, Hans, Maler M.-Gladbach
Lunhaus, Jos., Rentmeister Ochtrup
Machens, Paul, Dr. rer. pol. Osnabrück
Martin, Paul, Architekt Essen
Mattern, Cläre, Kontoristin Bielefeld
Meißner, Elise Kirchen a. d. Sieg
Melcher, F., Kaufmann Bremen
Menter, Elly Düsseldorf
Menthe, J., Geschäftsführer, mit Familie Emden
Möckel, Karl, Bücher-Kunsthändler, mit
Familie Godesberg a. Rh.
Müller, Dr., Kaufmann Eltville a. Rh.
Müller, Auguste, Schwester Runderoth (Bez. Köln)
Müller, Else, Sekretärin Elberfeld
Müller, Johanna, Krankenschwester Frankfurt a. M.
Müller, Paul, mit Frau Magarethe Berlin-Lankwitz
Neinhaus, Frau Kaufmann Hedwig Krefeld
Nestemann, Frau Irmgard, mit Kindern
und Bed. Leipzig
Niehage, Mally, Lageristin Bielefeld
Nürnberger, W., Direktor, mit Frau Hannover
Oberhage, Frau, mit Kind Osnabrück
Oberhage, Gerhard, Kaufmann Osnabrück
Ost, Johanna, Lehrerin Oberlinxweiler
Palenberg, Frä. Maria Rheydt
Panne, Käthe Düsseldorf
Peter, Adolph, Kaufmann, mit Frau Kassel
Pfeiffle, Otto, Fabrikant, mit Familie und
Bed. Reutlingen
Pohl, Otto, Regierungsbaumeister M.-Gladbach
Quemann, Heinrich, Obersteueresekretär Lingen a. E.
Rathert, Dr., Chemiker, mit Familie Elberfeld
Reiproh, Frä. Edda Berlin-Lichtenberg
Reismann, Frau Dr. Haspe i. W.
Reisner, Frau Charlotte, mit Tochter Berlin
Remmers, E., Justizobersekretär Norden
Remy, Frau Apothekenbesitzer M., mit
Familie Brackwede b. Bielefeld
Reschke, Max, Ingenieur, mit Frau Anni Halle a. S.
Richter, Karl, Kaufmann Elberfeld
Röper, Jul., Rentner, mit Frau Hamm i. W.
Rohner, Frau, mit Tochter und Kinder-
mädchen Hamburg

Strandhotel Kurhaus
Pax-Heim
Hotel Itzen
Hotel Fresena
Haus Ranft
Pension Riedel
Strandhotel Kurhaus
Villa Charlotte
Peterhof
Strandhotel Kurhaus
Villa Lieselotte
Haus Schwalbe
Villa Lieselotte
Peterhof
Hotel Itzen
Hotel Fresena
Haus Ranft
Pension Riedel
Kinderheim Günther
Hotel Fresena
Villa Seemannstreu
Villa Charlotte
Strandhotel Kurhaus
Hotel Itzen
Villa Charlotte
Hotel Fresena
Logierh. Heinr. Itzen
Strandhotel Kurhaus
Hotel Rose
Petina
Hotel Itzen
Villa Baumann
Café Westend
Villa Charlotte



Der wahre Kenner
verlässt sich ganz auf eignes Urteil
und verlangt den SEKT, der bei der
Probe seiner Güte Wert erweist:

Langenbach Goldlack

Die
Bedeutung des
Hauses LANGENBACH
erhellt aus dem Umfang des Betriebs

10 Kellereien in ein, zwei und drei
Stockwerken.
Fassungsvermögen der Fasskeller
2750 Stück = 3.300.000 Liter.
Fassungsvermögen der Flaschenkeller
2.800.000 Flaschen.
Der Grundbesitz des Hauses umfasst
53.638 qm.

J. Langenbach & Söhne
G.M.B.H.
Worms/Rh.



Strand-Hotel

3 1/2—5 1/2 Uhr Kaffee-Konzert — 8 1/2 Uhr Künstler-Konzert und Tanz

Kurhaus Juist

Mittag- u. Abendessen zu Tagespreisen. Anerkannt vorzügliche Küche

Villa „Charlotte“

Pension

Mittagstisch

Menagen ausser dem Hause von 12.30—3 Uhr

Telefon 23

Heinrich Schröder Wwe.

Ostfriesische Bank Norden

Zweiganstalt der Osnabrücker Bank

Prompte und kulante
Ausführung aller bank-
mäßigen Geschäfte

Geschäftsstelle Juist

J. H. Wiers (Postgebäude) 31

Hermann Thoss, Norden

Fernsprecher 373 25

Rind- und Schweine-Schlachtere
Fabrik feiner Wurstwaren



„muß jeder Badegast getrunken haben“

Friedr. Martens, Norden

Fernsprecher Nr. 648

Hindenburgstraße 43

Manufaktur- und Modewaren, Betten, Bettfedern
und Daunens, Bettwäsche, Tischwäsche
Gardinen, Läuferstoffe, Steppdecken
Dr. Lahmann Unterkleidung

Durch Großverkauf der zusammengeschlossenen ca. 250 Geschäften
in unserem Einkaufs-Verband „Niedersachsen“ äußerst niedrige Preise

Täglich grosse Auswahl in Konditorei- und Backwaren

Bringe den geehrten Gästen mein im Ostdorf gelegenes
ältestes Café am Platze
und stets von Kurgästen gern besucht, in frdl. Erinnerung

Besitzer: D. Schmeertmann, Conditorei und Café

Gerd Habbinga, Fleischermeister

Mittelstraße — Fernsprecher Nr. 29

Verkauf von frischem Fleisch allerbesten Qualität
Feine Fleisch- und Wurstsorten
Alle Sorten Aufschnitt

Solide Preise Aufmerksame freundliche Bedienung

P. FRITSCH, NORDEN

Töpfer- und Ofensetzermeister
Kl. Neustr. 2 Fernruf 129

Oefen und Herde
Fabrikation
transportabler Racheofen
Verfand nach allen Orten
Wand- und Fußbodenfliesen
Umbau
Reparatur - Reinigung

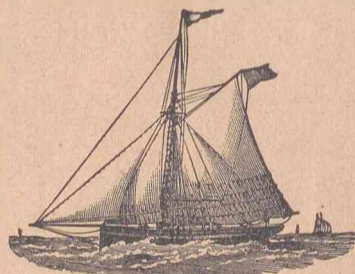
Wer
nach Norderney kommt, besucht die
Wartehalle am Hafen
mit ihrer preiswerten erstklassigen
Restaurat ion

Frau Aug. Schuchardt Ww.
Fernruf 216



ist während der Reisezeit für jeden Menschen
unentbehrlich!
Saubere, sparsame, bequeme.
Erhältlich in allen einschlägigen
Geschäften dieses Platzes
„Meta“-Handelsgesellschaft für Elektrochemie G. m. b. H.
Frankfurt a. M., Marienstr. 15

Lustfahrten zur See!



Nach Norderney, Borkum, Bal-
trum, der Vogelinsel Memmert
und zum Fischfang in See
empfehle ich für Lustfahrten
meine 1924/25 neuerbaute

Motorsegeljacht „Ilse“
Modern eingerichtet. Fünfzig
bequeme Sitzplätze mit freier
Aussicht nach allen Seiten.
Zu den Tagesfahrten nach
Helgoland sowie der Reisever-
bindung Norderney - Helgoland - Bremerhaven - Hamburg werden
die Anschlüsse an die Lloydampfer vermittelt. — Auskunft
erteilt gerne der Besitzer

I. Behrends

Friesenstraße 57 — Fernsprecher 31

Gleichzeitig empfehle ich den geehrten Besuchern mein
elegantes Gespann zu Lustfahrten nach der Bill und dem
Muschelfeld. D. O.

Kreis- und Stadtparkasse Norden

Annahmestelle Juist
bei J. de Vries & Co.

Feinkosthandlung
Fernsprecher Juist Nr. 5

Einlösung von Reisekreditbriefen
Annahme von Saisongeldern 26

Hermann Neukirchen Ww.

Ältestes Geschäft im Kurhaus

Sämtliche Badartikel
Manufakturwaren 17
Schokoladen
Konfitüren

Grosse Auswahl in Andenken
aller Art!

Oefen u. Herde
Haus- u. Küchengeräte
Eisenwaren, Werkzeuge

H. Bünting

35 Norden
Fernruf 375

Die altbekannte „Blühende Schifffahrt“ Norderney

mit ihren preiswerten Küchen-Erzeugnissen und
Getränken hält sich den die Insel besuchenden
Ausflüglern bestens empfohlen.

Karl v. Oterendorp

Telefon 122 52



Schützen Sie Ihre Haut vor den schmerz-
haften und gefährlichen Folgen des Ver-
brennens durch Sonnenbestrahlung!

Reiben Sie sich vorher ein mit
Dr. Dralle's Sonnenbrand-Creme

Ihre Haut wird schnell gebräunt, bleibt
aber geschmeidig, frisch und gesund.

Preis 1.-

Bücher-Stube

Kottmann & Nüthen 41

Strandstrasse, gegenüber Hotel Papst

Moderne Leih-Bibliothek
Bücher, Zeitungen, Papier

Erste Buchhandlung am Platze!

Ludwig Oldewurtel, Norden (ostfr.)

Postfach Nr. 57. Markt 2. Gegründet 1890. Fernruf Nr. 329
beliefert seit 37 Jahren Hotels, Pensionen und Grossküchen
mit Feinkost sowie sämtlichen Kolonialwaren.

Te e - Versand 38

Sämtliche Lieferungen werden pünktlich
und sorgfältig ausgeführt.

Altbekanntes Haus für Lieferungen
von Wild während der Jagdzeiten.

42 Gegründet 1849 Tel. Amt Juist 23
Reichsbankgirokonto bei der Hauptstelle in Emden. Postscheckkonto: Hannover Nr. 5122. Emden: Telefonsammel-Nr. 3051. Geöffnet 9—12½ Uhr vormittags, 3½—7 Uhr nachmittags
Eröffnung laufender Konten. Annahme von Spareinlagen u. Verwahrungsgeldern Ausführung sämtlicher Geld- und Börsengeschäfte. Kurse und Börsenberichte vom gleichen Tage

Elegante Herren-Bekleidung

in unübertroffener Auswahl
Anfertigung nach Maß auf Wunsch innerhalb 24 Stunden.
Garantie für tadellosen Sitz.

Anerkannt billige Preise!

T. F. Damm.

Fernsprecher 328 Norden. Fernsprecher 328
Größte Maßschneiderei Ostfrieslands.

Gebrüder Schulklopper

Hindenburgstraße 49 Norden Hindenburgstraße 49
Fernsprecher 351

Damen-, Herren-, Kinder-Bekleidung

ständig größte Auswahl bei billigen Preisen

Aussteuer-Artikel : Putz

Schriftliche Bestellungen werden sofort erledigt

Geschwister Janßen

Spezial-Stickereigeschäft
Norden, Markt 67
Eigene Anfertigung elegantester Stickereien
Reizende Geschenkartikel

O. J. MENKEN

Norden a. d. Nordsee

Fernsprecher 524

Vermietung: Omnibus-, Personen-, Krankenwagen
Zuverlässige Führer, reelle Preise

Bahnhofs-Wirtschaft

Halte den geehrten Kurgästen meine
bestens empfohlen. Gemütliches Lokal. Gut gepflegte Biere. Gute Weine. Aufmerksame Bedienung. Reelle Preise. Auskunft über Reiseverbindung wird gern erteilt.

Gerhard Rose

Besitzer der Pension „Inselrose“. Telefon 25.



H. Cramer
Gartenbaubetrieb

Schnittblumen, Südfrüchte
Obst, Gemüse

Mitglied der Blumen
spendenvermittlung



Konditorei u. Café „Westend“

neben der Post gelegen, erste Konditorei am Platze

Täglich große Auswahl in frischem Kaffee-, Tee- und Weingebäck
Spezialität: Eis und Eisgetränke
Bestellungen auf Torten usw. werden prompt ausgeführt
Konditorei mit elektrischem Betrieb
Eigene Kühl- und Gefrier-Anlage

Komplette Radio-Anlage steht den geehrten Gästen zur Verfügung

Lortzing-Drogerie und Parfümerie

Juist, Bahnhofstr.

Drogen — Krankenbedarfartikel

Seifen, Parfümerien, Toilettewaren

Spezialität:

Sonnenbrand-Cream (sicher wirkend)

Otto Knobloch, Fleischermeister

Norden, Große Mühlenstr. 40. Telefon 562

Juist, Strandstraße. Telefon 16

Frisches Fleisch in nur Ia. Qualität

Feine Fleisch- und Wurstwaren

ff. Aufschnitt

Aufmerksamste Bedienung, Mäßige Preise.

Heinrich Jansen

Norden, Hindenburgstrasse 100

Manufaktur-, Aussteuer- und Konfektionsgeschäft

Badeartikel und Steppdecken
in grosser Auswahl

Vorzügliche Daunen-Steppdecken

mit weissen Daunen gefüllt

pro Stück 56.00 Mk.

Aufmerksamste Bedienung :: Aeusserste Preise

Fritz Henning

Nordseebad Juist

Grösstes Geschäftshaus am Platze!

Preiswertes Einkaufshaus für Alle

Manufaktur- u. Modenwaren

Bekleidung

für Damen und Herren und für die Jugend

Badeanzüge, Badeschuhe, Badehauben in allen Größen

vorrätig. Bademäntel, Badelaken, Badehandtücher

Frotteerhandschuhe, Strandanzüge, Strand-

hosen, Strandmützen, Strandkleider, Strandschuhe

Strandspaten, Strandeimer, Fahnen, Anfertigung

mit Aufschrift auf Wunsch. Spielwaren, Strand-

spiele, Gesellschaftsspiele. Bälle, Geschenkartikel,
Andenken an Juist.

HOTEL ITZEN

und

HAUS BRACHT

Ruhige Häuser ersten Ranges

Besuchtestes und beliebtestes Bier- und Weinklokal

ohne Musik

Ia Dortmunder und Münchener Biere / ff Weine

Ganz vorzügliche Küche

Mittag- und Abendessen zu ermäßigten Preisen

Ganzjährig geöffnet

Eigene Gespanne zu Lustfahrten

nach den Muschelfeldern, Bill-Domäne usw.

Gebrüder Freese, Norden

Erstes ostfriesisches Fahrrad- und Autohaus

Bedeutendste Reparaturwerkstatt

Einstellhalle / Fahrshule / Autovermietung

Bau- und Kunstschlosserei

Maschinenhandlung

Autofahrten zu jeder Zeit

40

Fernsprecher 46

Kolonialwaren, Delikatessen
Eisenwaren, Kohlenhandlung

J. de Vries & Co.

gegenüber Hotel Itzen

Motor-Jacht „Wallfried“

grösstes und schnellstes Boot am Platze, 70 Personen fassend,
mit schön ausgebauten Kajüten, zu Lust- und Extrafahrten
bestens empfohlen. — Für Schulen ermäßigte Preise.

Gebrüder Eilers, Wilhelmstrasse 91

Claassen's Hotel und Logierhäuser

mit gegenüberliegendem, modern eingerichtetem Logierhaus. Häuser ersten Ranges

19

Fernsprecher Nr. 3. Dauer-Fernsprechverbindung über Norderney.

Anerkannt vorzügliche Küche. Bestgepflegte

Weine erster Firmen. Mahlzeiten an einzelnen

Tischen. Reichhaltige Abendkarte.

Spezialauschank der

Dortmunder Aktienbrauerei

Eig. Motorsegelboot u. Gespanne zu Lustfahrten

Amtliche Liste der Badegäste und Fremden des Nordseebades Juist

Gefunden: 1 Badehaube, 1 Kinderhut, 1 Tasche, 1 Feuerzeug.

Der Gemeindevorstand.

An- und Abmeldungen.

Jeder Kurgast hat binnen 24 Stunden Namen, Stand und genaue Bezeichnung seiner ständigen Wohnung in das zu diesem Zweck von dem Hauswirt vorgelegte Fremdenbuch in deutlicher Schrift einzutragen, damit der Hauswirt die Anmeldung bei dem Gemeindevorstande machen kann. Nach dieser Eintragung wird die Kurliste aufgestellt und wird daher um recht deutliche Schrift gebeten.

Die bezüglichen §§ der Polizeiverordnung vom 18. April 1901 bestimmen über die Anmeldung:

„Jeder Insulaner, welcher Kurgäste in Logis hat, ist verpflichtet, binnen 24 Stunden die betreffenden Badegäste nach Namen, Stand, Gewerbe und Heimatort bei dem Gemeindevorstande in Juist anzumelden.“

Zu widerhandlungen gegen diese Polizeiverordnung werden mit Geldstrafe bis zu 30 Mark geahndet, an deren Stelle im Unvermögensfalle verhältnismäßige Haft tritt.

Wir sind durch den Herrn Landrat angewiesen, die Badegäste und Bewohner der Insel darauf aufmerksam zu machen, dass der Reichsflagge die ihr in jeder Hinsicht gebührende Achtung erwiesen wird. Wir erwarten von Jedermann mit voller Bestimmtheit das richtige Empfinden, das der Reichsflagge Schutz und Achtung sichert. Wir würden es bedauern, wenn wir gezwungen wären, bei etwaigem Verstosse gegen die Auf die Bestrafung weisen wir besonders und ausdrücklich hin.

Die Badeverwaltung.

Nach den bestehenden polizeilichen Bestimmungen ist es strengstens verboten, Fremde auf dem Dampfer oder im Orte wegen ihrer Unterbringung anzusprechen und ihnen Quartiere zu empfehlen. Wir werden im Betretungsfalle Jeden rücksichtslos zur Bestrafung zur Anzeige bringen.

Die Badeverwaltung.

Während der Badezeiten am Strande hat jeder Besucher des Bades — gleichgültig ob er badet oder nicht — eine ganze Badekarte zu lösen.

Die Kurkarten sind im Bade stets mitzuführen und auf Verlangen vorzuzeigen. Den Anordnungen des Personals ist unbedingt Folge zu leisten.

Die Badezeit beträgt $\frac{3}{4}$ Stunden, für längere Benutzung der Zellen wird doppelte Gebühr erhoben.

Die Badegäste werden in ihrem eigensten Interesse dringend gebeten, weder Schmuckstücke noch Brieftaschen mit Personal-Ausweisen usw. und Barbeträge mit ins Bad zu nehmen, da die Badeverwaltung jede Gewähr bei Abhandenkommen ablehnen muß. Sämtliche Hoteliers und Hausbesitzer nehmen bereitwilligst gegen Quittung derartige Sachen in Verwahrung.

Auch die Badekasse verwahrt auf Wunsch — jedoch ebenfalls ohne Gewähr — während der Badezeit obige Gegenstände. Barsummen müssen jedoch vorgezählt werden.

Die **Lesehalle** der Badeverwaltung ist täglich von 9 Uhr vormittags ab geöffnet.

Die **Warmbade-Anstalt** ist **Dienstags, Donnerstags und Sonnabends von 8—1 und von 4—7 Uhr** geöffnet.

Das **Betreten des Deiches** ist strengstens verboten und werden von jetzt ab Uebertretungen dieses Verbots nachsichtslos zur Anzeige gebracht und die Uebertretenden nachsichtslos bestraft.

Der Gemeindevorstand.

Die Kurgäste werden gebeten, ihre **Kurkarte** stets bei sich zu führen, um dieselbe dem Kontrollbeamten der Badeverwaltung auf diesbezügliches Ersuchen vorzeigen zu können. Ohne Kurkarte betroffene Kurgäste sind zwecks Feststellung ihrer Personalien gewissen Unbequemlichkeiten ausgesetzt.

Das **Baden** ausserhalb der Badeanstalt kann nicht geduldet werden. Zuwiderhandlungen werden mit Geldstrafe oder strafgerichtlich geahndet.

Badekarten sind zu haben bei den Kaufleuten Henning, E. Schmidt, Hollander, Friseur Haars, Neukirchen, Arends und Bücherstube Rottmann u. Nüthen.

Das **Betreten des Deiches**, das Spaziergehen auf demselben, von Erwachsenen und Kindern, das Spielen der Kinder auf dem Deiche ist strengstens verboten. Die verehrlichen Badegäste werden zur Vermeidung von Bestrafungen in ihrem eigensten Interesse gebeten, dies

Vorschrift genau zubezugen. Auch die Bewohner der am Deiche liegenden Häuser sind in diese Vorschrift eingeschlossen.

Bestimmungen für die Benutzung der Bade- und Kuranlagen im Nordseebade Juist.

§ 1. Es darf nur während der angegebenen Zeit gebadet werden. Diese Badezeit ist durch Badestundenpläne sowie durch Aufhissen der Fahne auf der Badekasse bekannt gemacht.

Das Betreten des Bades ist während der Badezeit nur Inhabern von Badekarten gestattet.

Das Baden ausserhalb des abgegrenzten Bades ist am ganzen Juister Nordseestrande verboten.

§ 2. Am Badestrande müssen von allen Badenden Badeanzüge von undurchsichtigem Stoff angelegt werden. Badezeit $\frac{3}{4}$ Stunde.

§ 3. Hunde dürfen am Strande nur angeleint geführt, in das Bad überhaupt nicht mitgeführt werden. Ein Hinwerfen von Glas- oder Topfscherben ist am Strande mit Rücksicht auf die Gefährdung der Badenden und der Kurgäste streng untersagt.

§ 4. Zur Benutzung der Bäder sind vorher Karten zu lösen, die in den Kaufläden im Orte zu haben sind.

§ 5. Ueber die im Wasser durch Tonnen und Fahnen kenntlich gemachten Grenzen darf nicht hinausgegangen werden. Den von den Sicherheitswärtern etwa abgegebenen Warnungssignalen ist **unbedingt und sofort** Folge zu leisten.

Die gelösten Karten sind beim Betreten des Bades dem Kartenabnehmer vorzuzeigen und von diesem zu entwerfen. Dem Badepersonal ist streng verboten, ohne Abnahme von Badekarten baden zu lassen oder Geld dafür in Empfang zu nehmen.

§ 6. Die Badenden haben den Anordnungen des Badedirektors und der Badedienserschaft unweigerlich Folge zu leisten, widrigenfalls sie, abgesehen von der Bestrafung, vom Weiterbaden ausgeschlossen werden.

§ 7. Die mit Schwimmgürteln und Rettungsleinen ausgerüsteten Sicherheitswärter sind verpflichtet, auf die Badenden Obacht zu geben und diejenigen, welche sich zu weit in das Meer hineinwagen, mit dem Horn zu warnen.

§ 8. Die Aufsicht am sogenannten neutralen Strande führt ein Inspektor. Den Anordnungen desselben sowie den Anordnungen und Bestimmungen des Badedirektors, der über den ganzen Betrieb am Strande die Oberleitung führt, ist Folge zu leisten.

§ 9. Zuwiderhandlungen gegen diese Bestimmungen werden bestraft.

Juist, den 1. Juni 1927.

Die Badeverwaltung.

Nach Verständigung mit der an der Beaufsichtigung der Kleinbahn auf der Insel Juist beteiligten Eisenbahndirektion zu Münster wird auf Grund der §§ 5 und 6 der Verordnung über die Polizeiverwaltung in den neu erworbenen Landesteilen vom 20. September 1867 (G. S. S. 1520 ff.) und auf Grund des § 144 des Gesetzes über die allgemeine Landesverwaltung vom 30. Juli 1883 (G. S. S. 195 ff.) nach Anhörung des Gemeindevorstandes zu Juist und mit Genehmigung des königlichen Regierungspräsidenten zu Aurich für den Bezirk der Gemeinde Juist folgende Polizeiverordnung erlassen.

I. Schutz des Bahnverkehrs.

§ 1. Beschädigungen der Bahn oder der zugehörigen Anlagen sowie der Fahrzeuge nebst Zubehör, und die Vornahme von Handlungen, die den Betrieb stören, sind verboten.

§ 2. Das Betreten der vom Hellerrand bis zur Anlegebrücke führenden Bahnstrecke ist verboten, desgleichen das Fahren mit Fuhrwerken aller Art und das Reiten, Radfahren, Gehen und Viehtreiben in der Längsrichtung auf dem den Hellerrand entlang führenden Gleise.

§ 3. Beim Ertönen der Warnungszeichen haben auf der Fahrbahn befindliche Fussgänger, Reiter, Radfahrer und die Führer von Wagen und Vieh sofort die Fahrbahn für den Bahnbetrieb freizugeben.

§ 4. 1. Sobald sich ein Zug nähert, müssen die Bahn kreuzende Fuhrwerke, Reiter, Fussgänger, Treiber von Vieh oder Lasttieren in angemessener Entfernung von der Bahn, und zwar, sofern Warnungstafeln vorhanden sind, an diesen halten oder die Bahn schnell räumen.

2. Es ist untersagt, Schranken eigenmächtig zu öffnen oder ihre Betätigung zu behindern.

II. Bestimmungen für die Fahrgäste.

§ 5. 1. Das eigenmächtige Öffnen der Wagenverschlüsse, das Sitzen auf den Plattformbrüstungen, das Aufsteigen auf einen vom Schaffner als „Besetzt“ bezeichneten Wagen und das Verweilen in einem solchen Wagen ist verboten. 2. Das Ein- und Aussteigen ist nur auf der hierzu bestimmten Wagenseite gestattet.

§ 6. Personen, welche durch sichtliche Krankheit, durch Trunkenheit oder aus anderen Gründen durch ihre Nachbarschaft oder ihr Verhalten den Fahrgästen lästig fallen, haben sich auf Aufforderung der Bahnbediensteten aus den Wagen oder Warteräumen zu entfernen.

§ 7. Das Rauchen, sowie das Mitbringen brennender Pfeifen, Zigarren und Zigaretten, ist nur auf den Aussenplätzen und in denjenigen Wagen oder Wagenabteilen gestattet, welche als für Raucher bestimmt bezeichnet sind.

§ 8. 1. Die Mitnahme von geladenen Gewehren, sowie von Gepäckstücken, welche durch Umfang, üblen Geruch oder Unreinlichkeit die Mitfahrenden belästigen oder durch leichte Entzündlichkeit gefährlich werden können, ist in den für Personen bestimmten Wagen oder Wagenabteilen nicht wegung gesetzt werden kann.

gestattet. Der freie Durchgang im Wagen darf durch Gepäckstücke nicht behindert werden.

2. Hunde und andere Tiere dürfen nur in folgenden Fällen mitgeführt werden:

- a) kleine Hunde und andere Tiere, wenn sie auf dem Schosse getragen, und die Mitfahrenden durch sie nicht belästigt werden;
- b) Jagdhunde, soweit nach den von den Genehmigungs- und Aufsichtsbehörden erlassenen besonderen Bestimmungen ihre Beförderung gestattet ist.

§ 9. Fahrgäste, welche die zur Aufrechterhaltung der Ordnung und des Verkehrs ergehenden Weisungen der Bahnbediensteten unbeachtet lassen, haben unbeschadet der etwa eintretenden Bestrafung nach Aufforderung der Bahnbediensteten den Wagen oder den Warteraum sofort oder beim nächsten Halten zu verlassen.

III. Pflichten des Betriebspersonals.

§ 10. Wenn Fuhrwerke, Reiter, Radfahrer oder Fussgänger sich auf der Bahn befinden oder sich ihr nähern, hat der Wagenführer rechtzeitig Warnungszeichen zu geben, langsam zu fahren und zu halten, sofern dies erforderlich ist, um Beschädigungen von Personen oder Sachen zu vermeiden.

§ 11. Der Lokomotivführer hat vor dem Verlassen seines Standes die Maschine auszukuppeln und die Bremse anzuziehen und erforderlichenfalls durch Anwendung sonstiger Vorrichtungen zu verhüten, dass der Wagen sich in Bewegung setzt oder durch Unbefugte in Bewegung gesetzt wird.

§ 12. Abgesehen von den durch die Aufsichtsbehörden etwa zugelassenen oder durch Veröffentlichung ausdrücklich bekanntgegebenen Ausnahmen dürfen über die für die Besetzung der Innen- und Aussenplätze des Wagens festgestellte Normalzahl hinaus weitere Personen nicht aufgenommen werden.

IV. Strafbestimmungen.

§ 13. Zuwiderhandlungen gegen diese Verordnung werden, soweit nicht nach den bestehenden Gesetzen eine höhere Strafe verstehenden Gesetzen eine höhere Strafe ver wirkt ist, mit Geldstrafe bis zu 30 Mark, im Unvermögensfalle mit verhältnismässiger Haft bestraft.

Norden, den 28. Oktober 1907.

Der Landrat.

Bayer.

*

Infolge vorgekommener Zuwiderhandlungen wird die vorstehende Polizei-Verordnung erneut veröffentlicht.

Juist, den 1. Juni 1927.

Der Gemeindevorstand.

Hotel und Restaurant Fresena

Anerkannt vorzügliche Küche. Mittag- und Abendessen zu Tagespreisen. — Zur Unterhaltung der geehrten Badegäste finden in meinem Parkettsaale vornehme Künstlerkonzerte mit anschliessenden Tanz statt.

Schulferien 1927

1. Datum = Tag des Schulschlusses; 2. Datum = Tag des Wiederbeginns des Unterrichts.

	Sommer	Herbst
Preußen		
a) Ostpreußen	1. 7. — 4. 8. 27	28. 9. — 13. 10. 27
b) Grenzmark	1. 7. — 9. 8. 27	30. 9. — 13. 10. 27
c) Breslau		
d) Berlin		
e) Pommern		
f) Niederschlesien	5. 7. — 9. 8. 27	30. 9. — 11. 10. 27
g) Oberschlesien		
h) Sachsen	8. 7. — 9. 8. 27	1. 10. — 18. 10. 27
i) Hannover	1. 7. — 2. 8. 27*	24. 9. — 11. 10. 27
k) Westfalen**	2. 8. — 13. 9. 27	
l) Hessen-Nassau		
m) Rheinland	26. 7. — 30. 8. 27	27. 10. — 4. 11. 27
Württemberg	24. 7. — 6. 9. 27	
Sachsen	15. 7. — 18. 8. 27	28. 9. — 9. 10. 27
Baden		
Thüringen	8. 7. — 9. 8. 27	1. 10. — 18. 10. 27
Braunschweig***	1. 7. — 2. 8. 27	24. 9. — 11. 10. 27
Lippe-Deimold		
Schaumburg-Lippe		
Waldeck		
Hamburg	29. 6. — 4. 8. 27	30. 9. — 13. 10. 27
Bremen		
Lübeck		

*) Für Celle, Clausthal, Göttingen: 15. 7. — 16. 8. 27.
 **) In Bielefeld, Bünde, Gütersloh, Herford, Lübbecke, Minden, Oeynhaus, Petershagen, Berleburg, Laasphe Sommer- und Herbstferien wie in Hannover.
 ***) Außerdem Schulfrei 15. 4. — 19. 4. 27.

Schiffsverbindung Norddeich-Juist und zurück

	Ab Norddeich	Ab Juist (Blf.)
Juni		
28. D.	† 9.15	9.20
	20.45	† 19.30
29. M.	† 9.15	9.20
	20.45	† 20.35
30. D.	† 9.15	9.20
	21.30	† 21.30
Juli		
1. F.	† 10.30	9.30
	22.00	† 13.00
2. S.	13.50	10.20
	† 22.30	† Nachts

Fluttabelle und Badezeiten

		Dat.	Tag	Hochwasser	Badezeiten
28.	D.	10.24		8.30 V.-11.30 V.	
29.	M.	11.15		9.00 V.-12.00 M.	
30.	D.	11.33		9.30 V.-12.30 N.	
1.	F.	12.20		9.00 V.- 1.00 N.	
2.	S.	1.03		9.00 V.- 1.00 N.	

Bei den mit „Nachts“ bezeichneten Fahrten ist die Personenbeförderung ausgeschlossen. Fahrten ohne Anmerkung = D. „Juist“ oder „Frisia II“ † = Motorschiff „Frisia V“

Anschank in sämtlichen Hotels, Gifftbude Claassen, Papst Strandhalle.

Der delikate, angenehme Geschmack

unserer dauererhitzten, tiefgekühlten Vollmilch, dauererhitzten, tiefgekühlten Sahne und Tafelbutter aus pasteurisierter Sahne erhält uns unsere Stammkundschaft und

erweitert unseren Kundenkreis stetig. Die neuzeitliche Reinigung, Entlüftung, Dauererhitzung und Tiefkühlung unserer Vollmilch macht diese erst zum

Vollgenuß als Trinkmilch,

jede Abneigung gegen Milchkuren verschwindet, Milchgenußfeinde werden begeisterte Anhänger beim regelmäßigen Genuß unserer Trinkmilch.

Fordern Sie stets Trinkmilch der Melkerei Norden.

Molkerei-Genossenschaft „Norden“ e. G. m. u. H.

Vertriebsstellen Juist:

Milchhändler A. Kleen, Friesenhof Keller; Müller, Strandstrasse

DRUCKSACHEN
OTTO G. SOLTAU, NORDEN
 Fernspr. 19

Restaurant und Café „Gifftbude“

Herrlich gelegenes, größtes und feinstes Café direkt beim Badestrand an der Osttreppe. Freie Aussicht auf die Nordsee und das gesamte BADELEBEN. Täglicher Treffpunkt aller Badegäste und Fremden beim **Künstler-Konzert** unter Leitung des beliebten Kapellmeisters Herrn Dendaler aus Hannover. Eigene Konditorei. Vorzüglicher Kaffee. Gutgepflegte Weine erster Firmen.

Spezialausschank der Dortmunder-Aktienbrauerei

Hotel „Friesenhof“

Prima Küche Mittag u. Abendessen zu Tagespreisen
 Zur Unterhaltung finden im Parkettsaale Konzert- und Tanzabende statt

Photograph J. Dreesbach

Ältestes Geschäft am Platze empfiehlt sich zur Ausführung erstklassiger Strandaufnahmen

Spezialität: Künstlerische Strandaufnahmen von Juist in großer Auswahl

Alle Arbeiten für Amateure prompt und sauberst Verkauf von Platten, Films etc.

Erstes Konfitüren-Geschäft am Platze. Pralinen u. Schokoladen in großer Auswahl Prima Tee- und Kaffeesorten

empfehlen das Spezialgeschäft von 47

Bernhard Hollander

Strandstrasse: Fernsprecher Nr. 34

Grosse Auswahl in Ansichts-Postkarten

Dampf-Bäckerei und Konditorei von 10

H. O. Habbinga

neben Hotel Itzen empfiehlt

täglich frische Back- und Konditorwaren

Bestellungen werden prompt ausgeführt.

Ferner empfehle mein der Neuzeit entsprechend eingerichtetes Kaffee

Pensionat Hotel 5

Seeblick

verbunden mit Café u. Restaurant, 10 Minuten vom Dorfe im Dellert gelegen, beliebter Ausflugsort. Doppelte Parkett-Kegelbahn.

Joh. Breeden.

Tee-Versand Georg Hayunga Söhne

Norden 34

Fernsprecher 394 am alten Rathaus

Fiepko ten Cate, Norden

Fernsprecher Nr. 420

Konditorei und Café

Spezialität: 24

Ostfriesischer Knüppelkuchen Groninger Honigkuchen

zu haben auf Juist bei

Bernhard Hollander, Strandstrasse

Fernsprecher Nr. 34

Wenn ein PIANO

Flügel oder Harmonium

in Ihrem Hause noch fehlt, wenden Sie sich wegen Katalog und Bedingungen direkt an

Roth & Junius Hof-Piano- u. Flügel-Fabrik Hagen i. W.

Bequeme Monatsraten, Lieferung frei Haus. Langjährige Garantie. Staatsmedaille goldene Ausstellungspreise.

Besonders stark für Seeklima gebaut

Bevor Sie eine Schreibmaschine kaufen prüfen Sie bitte die

ARCHO

Erstklassiges deutsches Fabrikat mit wesentlichen Neuerungen

Modern, schnell, zuverlässig und unverwundlich. Auf Wunsch Vorführung kostenlos und ohne Verbindlichkeit

Otto G. Soltau, Norden

Fernsprecher Nr. 19

Haus für Bürobedarf

Qualitäts-Farbbänder und Kohlepapier Büromöbel · Verfielfältigungs-Apparate

Weine erster Häuser

Fernsprecher Nr. 1

HOTEL ROSE

Besitzer: Heinrich Haase

Fernsprecher Nr. 1

Gutgepflegte Biere

Vornehmes Haus in nächster Nähe der Post und des Badestrandes Vorzüglicher Mittagstisch. Grosse Abendkarte. Behagliche Restaurations-Räume.