



Amtl. Liste der Badegäste und Fremden des Nordseebades Juist

erscheint während der Badezeit wöchentlich zweimal, Anfang und Ende der Saison nur einmal. — Bezugspreis: 3.50 RM. — Einzelne Nummern sind bei den Herren Fritz Henning
 rau H. Neukirchen Wwe. (Kurhaus-Bazar), Firma C. Jaacksch, Zigarrengeschäft, Buchhandlungen H. Arends, Ludwig Mölk, Strandbuchhandlung, zu haben. Preis der Einzelnummer 20 Pfg.
 Geschäftsstelle: Otto G. Soltan, Buchdruckerei, Norden, Fernsprech-Anschluß Nr. 2219

r. 13

Juist, den 4. August 1931

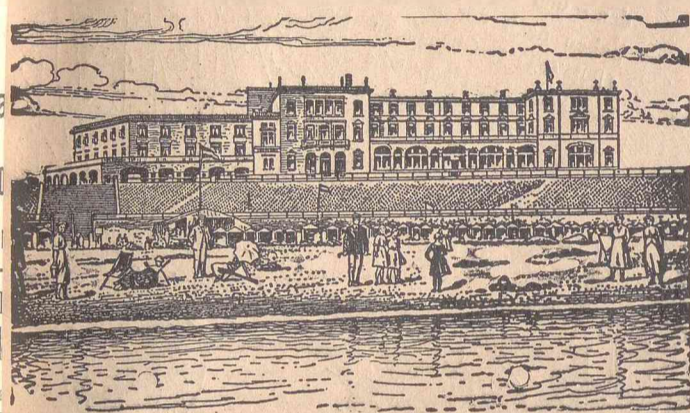
31. Jahrgang

Die geehrten Kurgäste und Fremden werden gefälligst um **recht deutliche** Angabe des Namens und Titels ersucht.

Nachdruck der Liste ist nur mit Genehmigung der Verlagshandlung gestattet.

Strandhotel Kurhaus Nordseebad Juist

Fernruf: Dauerverbindung über Emden. Kurhaus Juist Nr. 86
 Neu: Zentralheizung / Bäder / Fließendes Wasser
 Alle Zimmer haben herrliche, freie Ansicht auf das Meer

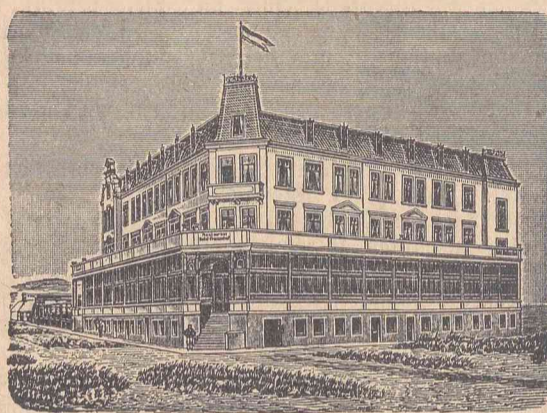


Täglich von 4—6 Uhr Familien-Kaffee auf der See-Terrasse
 Der Treffpunkt aller Badegäste ist der Kurhaus-Saal. Jede Woche Reunion
 Jeden Mittwoch und Sonntag Kinderball. Die Kapelle spielt jeden dritten
 Tag im weissen Saal von 8^{1/2}—10 Uhr zum Abendkonzert, von 10 Uhr ab
 Tanzunterhaltung

Amtliche Liste der bis zum 1. August angemeldeten Kurgäste und Fremden.

Ackermann, Frau Thea, mit 3 Kindern, Heilbronn	Claassens Hotel
Arens, Frau Elly, Köln	Haus Dorlis
Backes, Adele, Düsseldorf	Frau Klooster
Beer, Karl, Student, Münster i. W.	Hotel Worch
Berger, Frau Elisabeth, mit Kind, Oberhausen	Frau Lieselotte
Bergener, Arthur, O.-P.-D.-Präs. a. D., mit Frau, Kassel	Haus Carola
Berkenkamp, Nora, Lehrerin d. landw. Haus- haltungskunde, Minden i. W.	Haus Sonn-Eck
Baronin Blome, Elis., Glückstadt, Kr. Stein- burg	Haus Rosendahl
Bollert, Frau Elsbeth, Duisburg	Hotel Worch
Borggreve, Hermann, Lehrer, mit Franziska, Franz, Bernadine u. Ursel Borggreve, Rheda	Haus Ranft Haus Peters Frau Klooster
Brauer, Frau W., Krefeld	Haus Carola
Breuer, Adelheid, Lehrerin, Dortmund	Villa Pirola
Burde, Josef, Kaufm., mit Frau, Rheine i. W.	Pension Riedel
Carls, Anna, Schwester, Bremen	Hotel Worch
Dahlhaus, Frau Anna, mit 2 Töchtern, Bochum	Hotel Fresena
Daum, Frau Wwe. Obergeringenieur Emmy, Dortmund	Haus Flora
Danz, Frau Anna, mit Kind, Köln-Ldtl.	Haus P. Arends
Dietzsch, Ulrich, Student, Elberfeld	Paxheim
Dietrich, Elisabeth, Kinderschwester, Kassel	Haus Gertrude
Disch, Carl, kaufm. Angestellter, Düsseldorf	Haus Gertrude
Dinkinger, Dr. T., Studienrat, Riedlingen	Hotel Fresena
Dittrich, Rudolf, Privatier, Pillwitz bei Dresden	Pension Altmanns
Dittrich, Fritz, Student, Pillwitz bei Dresden	Villa Nordsee
Doerr, Peter und Jürgen, Kassel	Pension Riedel
Erlhoff, Hermann, Kaplan, Lintfort, Kr. Mörs	Villa Baumann
Fink, Frau Direktor Berta, mit 2 Töchtern, Essen	Haus Block
Fischer, Frau Hulda, Perleberg	Villa Pirola
Fischer, Wilh., Korrespondent, Hengelo (Holland)	Haus Dorlis
Franke, Fr., Oberl., mit Frau u. Sohn, Retzen b. Schötmar	Pens. Riedel
Fricke, Klara, Schwester, Bremen	
Frost, Adolf, Fabrikbesitzer, mit Frau, 2 Kindern u. Kinderfrl., Köln	
Gall, Clara, Lyzeal-Oberlehrerin, Aachen	

Hotel Friesenhof Nordseebad Juist



Treffpunkt der guten Gesellschaft

Gelbarth, Sofi, Frankfurt a. M.	Haus Aden
Gutmann, Frau Martha, Köln-Klettenberg	Haus T. Doyen
Gille, Erna, Bochum	Haus Dorothea
Gilljohann, Christa, mit Ellen u. Gert Wolff, Duisburg	Inselhospiz
Göbel, Frau Elisabeth, mit Kind, Koblenz	Claassens Hotel
Göbel, Emilie, Lehrerin, Koblenz	Claassens Hotel
Güsken, Dr. med. Anna, Frauenärztin, Aachen	Haus Meereswogen
Grünthal, Frau Dr. phil. Astrid, mit Familie, Düsseldorf-Benrath	Hotel Friesenhof
Gruson, Margarete, Magdeburg	Haus Saathoff
Gunitz, Alfred, Architekt, mit Frau u. Sohn, Elberfeld	Haus Coordes
Gronemeyer, Lotte, Elberfeld	Haus Coordes
Grusche, Dr. Walther, prakt. Arzt, Dessau	Strandhotel Kurhaus
Habrich, Helene, Witten-Ruhr	Haus Flora
Habrich, Rose-Marie, Schülerin, Witten- Ruhr	Haus Flora
Hachenberg, Luise M., Wuppertal-Elberfeld	Strandhotel Kurhaus
Hadler, Julius, Angestellter, mit Frau, Altona-Stellingen	Haus Saathoff
Hain, Hugo, Seminarregens, Schmochtitz b. Bautzen	Paxheim
Handschumacher, Dr. Joh., Oberbürgermeister, mit Frau, 3 Kindern u. Fräulein, Gladbach- Rheydt	Villa Inselfriede
Hawrath, Grete, Darmstadt	Haus Lieselotte
van Heese, Erna, Lehrerin, Essen- Karnap	Pension Riedel
Heise, Ernst, Kaufm., Lengede, Kr. Peine	
Herfort, Frau Bertha, mit 3 Kindern, Dortmund	Haus Ufen
Herpe	Hotel Itzen
Herpe, Georg Heinrich, Fabrik-Direktor, Geraberg (Thüringen)	Haus Bracht
Heye, Frau, mit Tochter, Bremen	Inselhospiz
Hoffmann, Fr. Toni, Gewerbelehrerin, Dortmund	Hotel Rose
Schierbaum, Ilse, Herne	Hotel Rose
Klüter, Käthe, Recklinghausen	Hotel Rose
Hoffmann, Otto, Regierungs- u. Baurat, Osnabrück	Hotel Friesenhof
Holtz, Frau Alice, mit Tochter, M.-Gladbach	Inselhospiz
Holzschneider, Helene, Lehrerin, Menzelen (Kr. Mörs)	Paxheim
Horne, Dr. Richard, Arzt, Frankfurt a. M.	Hotel Itzen
Hornung, Hans Ernst, Kaufm., Auerbach i. V.	Strandhotel Kurhaus
Hoß, Dr. Max, Landrat, mit Frau u. 2 Söhnen, Schwäbisch-Gmünd	Haus Gertrude

Hulfuskorn, W., mit Frau u. 2 Kindern, Düsseldorf	Haus Margarete
Huttanus, Therese, Lehrerin, Hamm i. W.	Frau Klooster
Innhofen, H., Witten	Hotel Rose
Jarre, Editha, Detroit	Hotel Rose
Jarre, Guntram u. Maria, Hagen i. W.	Hotel Rose
Johnen, Frau Dr., mit Sohn, Lippstadt	Haus Lieselotte
Jordan, Werner, Kaufm., mit Frau, Magdeburg	Pension Leonore

1806-1931



125 Jahre
Doornkaat

DOORNKAAT AKTIEGESELLSCHAFT
 NORDEN I OSTFRIESL. DEUTSCHLANDS GROSSTE KORNBRENNEREI GEGR. 1806

Kaufmann, Frau A., mit Tochter, Vollmer- hausen, Bez. Köln	Haus Karlsruh
Katzenberg, W., Direktor, mit Frau, und 2 Söhnen, Düsseldorf	Haus Viktoria
Keishold, Frau Else, mit Sohn, Ruhla	Hotel Friesenhof
Kipling, Carl, Kaufm., Ostereuppeln	Hotel Worch
Klinge, Thea, Bramsche	Haus Block
König, Herbert, Berlin-Grunau	Hotel Fresena
Klassen, Laritzel, Düsseldorf	Strandhotel Kurhaus
Klinge, Thea, Bramsche	Hotel Itzen
Kramp, Lotte, Pianistin, Mannheim	Haus Rosendahl
Krause, Wilhelm, Kaufm., mit Frau, Forsthaus b. Krefeld	Hotel Pabst
Krückeberg, Franz, Kaufm., Bremen	Pension Seerose
Koch, Hans Otto, Gerhart u. Liese Lotte, Schüler, Köln-Lindenthal	Pension Riedel
Kux, Herta, Schülerin, Düsseldorf	Inselhospiz
Lambertz, Paul, Obersekretär, mit Frau und Tochter, Aachen	Pension Christa
Lauter, Frau Thea, mit 3 Töchtern, Benrath a. Rh.	Strandhotel Kurhaus
Lautenschläger, Gertrud, kaufm. Angestellte, Niederschönhausen	Haus Carola
Lempennau, Alfred, Fabrikant, mit Familie und Schwester, Stuttgart	Claassens Hotel
Lennartz, Frau Hildegard, Krefeld	Inselhospiz

Haben Sie sich
 inzwischen den
 durchsichtigen Pelikan-
 Füllhalter gekauft? **15-**
 ER KOSTET

Ley, Adolf, Regierungsassessor, mit Frau und Tochter, Essen	Haus Carola
Linkamp, Franz, Lehrer, Ahlen i. W.	Pension Inselrose
Loos, Fr., Studienrat, Siegen	Hotel Fresena
Lüboid, Frau Alma, Lüdenscheid	Hotel Fresena
Luft, Hermann, Pfarrer, mit Frau u. 3 Kindern, Meiches, Kr. Schotten	Oberlandjäger Janssen
Lüttich, Hans, Kaufm., Hamburg	Haus Erholung
Martini, Frau Wwe. Anna, Essen-Ruhr	Haus Carola

Maurer, Gustel, Lehrerin d. landw. Haushaltungskunde, Minden i. W. Haus Sonn-Eck
 Molls, Frau Fritz, mit Tochter, M.-Gladbach Hotel Fresena
 Morich, Henriette, Konrektorin, Minden i. W. Haus Carola
 Mühlensiepen, Ernst, Kaufm., mit Frau, Düsseldorf Hotel Friesenhof
 Müller, Walter, Berufsschuldirektor, mit Frau, Werdohl i. W. Hotel Pabst
 Nafe, Walter, Dortmund Haus Doyen
 Narjes, Frau Rudolf, mit Töchterchen, E.-Werden Hotel Friesenhof
 Neuhaus, W., Verlagsdirektor, mit Frau, Kind u. Bed., Mülheim Haus Mammenga
 Neuhaus, W., mit Frau, Kind u. Angestellte, Mülheim Hotel Rose
 Nolle, Gustav, Rentner, Dortmund Haus Erholung
 Nolle, Luise, Konrektorin, Bochum Haus Erholung
 Ohlf, Frau Irma, mit Kind, Lüdenscheid Hotel Fresena
 Ordmann, Konrad, Bremen Haus Erholung
 Pampus, Helene, Bochum-Langendreer Pens. Siefkens
 Pampus, Cläre, Bochum-Langendreer Pens. Siefkens
 Pampus, Hugo Heinz, Bochum-Langendreer Pension Siefkens

Stüve, Carl, Flugschüler, Visbek i. O. Haus H. Doyen
 Tüffers, Hans, Kaufm., mit Frau und Kind, Krefeld Hotel Fresena
 Veltkamp, Frl. Anna, Lehrerin, Sandrup b. Münster Paxheim
 Wagner, Frau Luise, mit 2 Söhnen, Trier Hotel Worch
 Wagner, Ludwig, Privatier, Trier Hotel Worch
 Wagner, Ludwig, Kaufm., Direktor, mit Frau und Sohn, Duisburg Hotel Fresena
 Waldschmidt, Aug., Kaufm., mit Frau und 2 Kindern, Dortmund Haus Liselotte
 Wallisch, Käthe, Lehrerin, Dortmund Frau Klooster
 Weber, Gertrud, Haustochter, Hannover Villa Angelika
 Weck, Wilh., Kaufm., Solingen Pension Riedel
 Wewelschütten, R., Prokurist, mit Frau, Duisburg Hotel Rose
 Wiegmann, Frau Margarete, mit 2 Kindern, Essen Haus Schwalbe
 Winkel, Frau Wwe. A., Köln-Ehrenfeld Paxheim
 Winkel, R., Studienrat, Opladen Paxheim
 Zangen, Frau Marie, mit 2 Kindern, Duisburg Strandhotel Kurhaus
 Zietlow, Charlotte, kaufm. Angestellte, Berlin Haus Carola
 Zulauf, Marta, Helferin, Hagen Ev. Schwesternheim

Camelia

Die ideale Reform-Damenbinde
 Einfachste und diskrete Verhütung!

Medizinal-Drogerie G. Mitzscherling
 direkt am Bahnhof

Lloyd Haut-Funktionsöl schützt vor
 44 Sonnenbrand

Pflanz, Frau Martha, Essen Pension Buß
 Plange, Frau Martha, mit Sohn, Essen Inselhospiz
 Pliester, Dr. Hans, Referendar, Essen Haus Lieselotte
 Plücker, Frau Hetti, mit 2 Kindern und Kinderfräulein, Essen-Steele Haus Meereswogen
 Pfützler, Anni, Sekretärin, Hamm i. W. Haus Westend
 Regnal, Otto, Bürovorsteher, mit Frau und 2 Söhnen, Berlin-Friedrichsfelde Pens. Ludwigslust
 Reich, Frau Dr. med. Anne, mit 4 Kindern, Bochum Hotel Worch
 Reuland, Willy, Kaufm., mit Frau, Düsseldorf Haus Dorothea
 Rhoß, Dr. Kurt, Syndikus, Dortmund Hotel Rose
 Richter, Ministerialdirektor, Berlin Claassens Hotel
 Riemenschneider, Marta, Modistin, Helmstedt Haus Dünenrose
 Riemenschneider, Ida, Helmstedt Haus Dünenrose
 Riemenschneider, Hannelore, Helmstedt Haus Dünenrose
 Röhlmann, Frau Hanna, mit 2 Kindern, Essen-Steele Haus Meereswogen
 Roselius, Dr. Ludwig, Komponist, mit Frau, Berlin-Nikolassee Strandhotel Kurhaus
 Rutenberg, Frau Emma, Bremen Villa Petina
 Rutenberg, Dr. jur. Arnold, Bremen Villa Petina
 Rutenberg, Wolfgang, Bremen Villa Petina
 Saueremann, August, Dipl.-Ing., mit Frau und 3 Kindern, Essen Ulrich Block
 Sender, Gottlieb, Geschäftsführer, mit Frau und Sohn, Bochum Haus Rosendahl
 Schaer, Dr. phil. Otto, Studienrat, mit Frau, Aurich Pension Eleonore
 Scherer, Barbara, Krankengymnastin, Stuttgart Villa Kleen
 von Scheven, Herm., Apotheker, mit Frau und 2 Töchtern, Hagen-Boele Haus Bernhardine
 Schiffmann, Luise, Diakonisse, Hagen Ev. Schwesternheim
 Schmöle, Gustav, Fabrikant, mit Frau, Menden Inselhospiz
 Schneiders, Fritz, Apotheker, mit Frau und 2 Kindern, Mülheim-Ruhr Hotel Worch
 Schlüter, Fritz, Studienrat, mit Frau und 2 Söhnen, Coesfeld M. Aden
 Schrader, Ludolf, Reg.-Bauführer, Vallendar a. Rh. Haus Block
 Schrader, Ludolf, Reg.-Bauführer, Vallendar a. Rh. Hotel Itzen
 Schrag, Marianne, Altenkirchen i. W. Haus Lieselotte

Dr. Schmidt, Zahnarzt
 Uferstrasse 20, am Bahnhof

Sprechstunden:
 vorm. 9-12, nachm. 3-6 Uhr

Schultz-Brauns, Otto, Arzt, Dozent an d. Univ., mit Frau u. 2 Kindern, Bonn Claassens Hotel
 Schultze, Paul W., Kaufm., Berlin-Friedenau Strandhotel Kurhaus
 Schupp, Frau Elise, Essen a. R. Hotel Pabst
 Schwarz-Schupp, Emma, Architektur-Schülerin, Essen a. R. Hotel Pabst
 Schwarz-Schupp, Karin, Essen a. R. Hotel Pabst
 Steinbrinck, Gustav, Kaufm., mit Familie, Herdecke Hotel Friesenhof
 Steitz, Hubert, Apotheker, mit Frau, Marburg Strandhotel Kurhaus
 Sterzel, Frau Wwe. Schuldirektor Carola, Meiches, Kr. Schotten Oberlandjäger Janssen
 Stockmann, Frau Josephine, Rektorswitwe, Sandrup b. Münster Paxheim
 Stoll, Reinhold, Beamter, Offenbach a. M. Haus Lieselotte
 Stöck, Ilse, Trier Hotel Worch
 Strauch, Frau Olga, mit 3 Töchtern, Uerdingen a. Rh. Haus Bernhardine

Ich denke an das Meer.

Von Gitta Rüttner-Mürmann, Bremen.

Der Sommer wird bald des Blühens müde werden. Dann gehe ich gerne hinaus in den bunten Park und denke an das Meer, an dem ich im Sommer weile. —

Wächstest Du nicht sein wie das Meer?

Sehnsuchtsblicke träumen zu Dir hin, und kosende Hände plätschern in dem girrenden, hüpfenden Silberglanz Deines Wesens herum. Schnelle Fische schießen wie helle Gedanken durch bewegliche Flut, und diese verrinnt immer auf reinem, weißem Sand. Schmerz, Drückendes vergessen, versinken lassen können und Leichtes, Leichtes hochhalten — wie das Meer schautend weiße Segel und Wimpel auf seinem Rücken trägt und den goldenen Sonnenschein von einer blanken Welle zur anderen gleiten läßt!

Das Meer ist immer schön: Weiße Vögel ziehen ihre Kreise darüber hin. Und ist es stürmisch und trüb, so ist es geheimnisvoll wie die Nacht; Du kannst nicht sehen, ob die tausend Silbergedanken starten — bis am nächsten Tag es wieder rinnt und rascht wie all' die Zeit vorher. Keiner aber hat den aufgewühlten Grund gesehen. Und nun spiegelt es alles getreulich wieder, was sich darüber neigt und sich fragend darin beschaut. —

Doch die rotgoldenen Blätter rings rieseln engelstügelartige durch die duftdurchwehte Stille, bis ein kühler Nachtwind in den Busch greift, der sich über mein Träumenplätzchen neigt. Da wehen zwei Blütenblätter der letzten Blume herunter und jagen langsam, wie zwei Kähe, durch den Abend, bis sie in meinen Händen landen. Ich erinnere mich eines einsamen Strandgeigers, den ich einmal belauschte. Er träumte hinaus auf das Meer, und sein Blick verlor sich dort, wo weit draußen zwei Schiffe zogen. Seiner Geige entlockte er eine seltsame und schöne Weise, und sein Mund sprach die Worte, die mir der Wind damals abgebrochen und wie klagend entgegenwehte:

„Still wie die Nacht und tief wie das Meer
 Soll Deine Liebe sein . . .“

Dann ging der einsame Mann weiter, langsam und im Sande stapfend. —

Das war an einem Maienabend: Sandbänke schoben sich weit vor ins Meer wie Arme eines anmutigen Weibes, das gelbe Blumen im Haar hat und den wilden Knaben nicht lassen kann. Und der Schein vom Turm auf der Die glitt über die Wogen, die hoch gingen, ehe es stille wurde am späten Abend.

Seefische.

Ihr Wert als Nahrungsmittel.

Es ist schon seit langem bekannt, daß die Seefische ein hochwertiges Nahrungsmittel darstellen, und wenn es der planmäßig durchgeführten Propaganda gelingt, in Deutschland den Konsum dieses Nahrungsmittels zu steigern, so wird damit nicht nur für die deutsche Zahlungsbilanz, sondern auch für die Volkswohlfahrt ein Aktivum geschaffen. Von den Nahrungsmitteln des Meeres kommen für die menschliche Ernährung hauptsächlich in Betracht: Kabeljau, Schellfisch, Rotbarsch, Hering, Seelachs, Wittling, Seehecht, Lengfisch, Scholle und Rotzunge. Wegen der Kohlehydrate, die im Fleische dieser Fische enthalten sind, braucht man sie nicht mehr zu empfehlen. Auch der Eiweißgehalt ist bei allen Fischen ziemlich gleich hoch. Wegen des hohen Fettgehaltes aber sind von den Seefischen besonders die fleischigen Fische für die Ernährung von großer Bedeutung. Dabei ist von Wichtigkeit, die Bekömmlichkeit der in den menschlichen Nahrungsmitteln vorhandenen Bestandteile bzw. die Möglichkeit ihrer Absorption zu erforschen. Eiweiß und Fett werden unverkürzt von den Verdauungsorganen aufgenommen. Diese nun zerlegen das Eiweiß in seine einzelnen Substanzen zu einer leicht verdaulichen Ernährungssäure. Dabei ist festgestellt worden, daß von den 18 Einzelheiten der für den Körper notwendigen Ernährungssäuren im Fische 17 vorhanden sind.

Auch Kalk und Phosphor, die in verhältnismäßig erheblichem Prozentsatz im Fischfleisch festgestellt wurden, sind für die menschliche Ernährung von Wichtigkeit. Sie üben auf die Knochenbildung und die Zähne einen sehr hilfreichen Einfluß aus, ferner dient Phosphor als Aufbaustoff für die Nerven. Von eben der gleichen Bedeutung ist auch der Jodgehalt des Fischfleisches, der die Seefische vor allem für jene Gegenden Deutschlands zu einem bevorzugten Nahrungsmittel machen sollte, in denen Wasser und Nahrungsmittel sonst so jodarm sind, daß Kropf und Basedowsche Krankheit in zahlenmäßig großem Maße auftreten. Durch die Wissenschaft ist erwiesen, daß diese Krankheiten durch den Genuß jod-

haltiger Nahrungsmittel verhindert werden können, in Japan z. B., wo verhältnismäßig sehr viel Fisch gegessen wird, sind Basedowsche Krankheit und Kropf unbekannt. Daß schließlich die Seefische auch Vitamine in solchem Ausmaße enthalten, daß sie mehr als meisten anderen Nahrungsmittel geeignet sind, den Letzteren zu ersetzen und damit z. B. dem Entstehen der Gichtischen Krankheit vorzubeugen, sei nur noch der Vollständigkeit halber erwähnt.

Hosen, Hosen — nichts als Hosen!

Wohin das Auge sieht — „sie“ hat die Hosen. Am Strand, beim Paddeln, Segeln oder im Garten sich die weite, weichfließende Hose das Herz der Damen erobert. Hosen in den gewagtesten Tönen reizvollsten Mustern — eine pikante und vor allem praktische Sache. Und wirkt durchaus abgezogen. Wolle, Jersey, Shantung, Leinen — alles dem „dernier cri“ — der Hose! Und wenn ihre Schönheit leidet — dann weiß die Damenwelt: Persil wäscht zartes schonend rein — neuerdings auch Hosen!

Buntfarbig wie ein Schmetterling

so sehen die pastellartigen Stoffe aus, die Frau Mode uns beschert hat. Eine wahre Farbensinfonie ist entstanden — und unsere Damen haben nach der langen UNI-ZEIT Gefallen daran gefunden. Die Hauptsache aber ist: Das Waschen macht keine Mühe mehr. Im Persil-Kaltdbad kommt alles Waschbare zu neuer Schönheit, leuchtend und frisch!

Persil Ihr treuer Helfer überall

HOTEL-PENSION

WORCH

Inhaber: Franz Worch
 langjähriger Küchenmeister

Fernsprecher Nr. 18

Anerkannt vorzüglichen Mittag- und Abendtisch
 (auch für Gäste, welche Privat wohnen)

Bestgepflegte Biere und Weine nur erster Firmen

5

P. Fritsche, Norde

Töpfer- und Ofensetzermeister
 Kl. Neustraße :: Fernruf
Oefen u. Herde
 Fabrikation transportabler Kachelöfen
 29 Versand nach allen Orten
 Wand- und Fußbodenfliesen
 Umbau, Reparatur, Reinigung

FECHTER FISSERS SEEHUND
 Aromatischer Bitter-Likör
 W. J. FISSER EMDEN
 GEGR. 1845

Prämiirt 1888 mit dem Ehrenpreise
 höchste AUSZEICHNUNG

„muß jeder Badegast getrunken haben“

Konditorei und Café „Westend“

Ecke Billstraße, erste Konditorei am Platze

Täglich große Auswahl in frischem Kaffee-, Tee- und Weingebäck. Spezialität: Eis und Eisgetränke. Bestellungen auf Torten usw. werden prompt ausgeführt. Konditorei mit elektrischem Betrieb. Eigene Kühl- und Gefrier-Anlagen. Neuzzeitliche Radio-Anlage. Fernsprecher Nr. 76

Qualitäts-Schuhwaren

Marke Salamander

JOH. W. JANSSEN
NORDEN

Hindenburgstraße Nr. 83 · Fernruf Nr. 2135
Reparatur - Grosswerkstätten 26

Hotel Itzen · Haus Bracht

Ruhige Häuser ersten Ranges / Fließendes Wasser (warm u. kalt) Zentralheizung

Fernruf Nr. 84

Besuchtestes und beliebtestes Bier- und Weinlokal ohne Musik. Ia. Dortmunder und Münchener Biere. ff. Weine. Ganz vorzügliche Küche. Mittag- und Abendessen im Abonnement zu ermäßigten Preisen. Ganzjährig geöffnet.

Eigene Gespanne zu Lustfahrten nach den Muschelfeldern, Bill-Domaine usw.

Oefen u. Herde
Haus- u. Küchengeräte
Eisenwaren, Werkzeuge
27 Baubeschläge
H. Bünting
Norden
Fernruf 2375

Täglich große Auswahl in Konditorei- und Backwaren

Bringe den geehrten Gästen mein im Ostdorf gelegenes

ältestes Café am Platze

und stets von Kurgästen gern besucht, in frdl. Erinnerung

Besitzer: D. Schmeertmann

Conditorei und Café

21 aller Art 13

Hermann Neukirchen Ww.
Ältestes Geschäft im Kurhaus
Sämtliche Badeartikel
Manufakturwaren
Schokoladen
Konfitüren
Große Auswahl in Andenken

Vorzüge unserer Trinkmilch.

Die an uns von größeren landwirtschaftlichen Betrieben aus gesunden Herden gelieferte

Weidemilch

erhält bei uns zur Verbesserung der Güte und Haltbarkeit molkereitechnische Behandlung, Reinigung, Entlüftung, Dauererhitzung und Kühlung durch neuzeitliche Apparate.

In vollkommenster Weise erfolgt Abtötung sämtlicher Krankheitskeime. Ein sauberer, angenehmer Rohmilchgeschmack kennzeichnet unsere Verkaufsmilch, sie hat Aufrahmfähigkeit, Farbe und sonstige Eigenschaften genau wie Rohmilch; die für die Verdaulichkeit wichtigen Fermente bleiben unverändert; sie ist daher leicht verdaulich selbst für Kranke und Säuglinge. - - Machen Sie bitte einen Versuch, Sie werden sich in unseren großen Kundenkreis einfügen.

Molkerei-Genossenschaft „Norden“
e. G. m. u. H., Norden 31

Vertriebsstelle Juist:
Milchhändler Müller, Strandstraße.
Verkaufsstellen unserer Molkerei-Tafelbutter in Juist:
J. de Vries & Co., G. P. Schmidt, Wilhelmstr.

Uhren  Optik
Goldwaren 9

Reparaturen prompt und billig

Bernhard Hollander

Strandstrasse 17 Fernsprecher Nr 34

Lager in Gold und Silber, Filigran-Schmuck
Getriebenes Altsilber
Echte antike Möbel, Uhren und Zinnsachen

Central-Hotel, Norden 41

Clublokal des A. D. A. C.

Central-Heizung. Fernsprecher 2318. Civile Preise. Im Mittelpunkte der Stadt, 2 Min. vom Bahnhof Osterstraße nach Norddeich. Feinstes und größtes Restaurant am Platze. Hält sich den besuchenden Gästen bestens empfohlen. Durch Umbau bedeutend vergrößert. Bäder im Hause. Auto-Garage. Billiger Pensionspreis nach Uebereinkunft.

C. Carstens, Inhaber: W. Carstens

Katholischer Gottesdienst

An Sonn- und feiertagen: 45

Stille hl. Messe um 6, 6³/₄, 10¹/₄ Uhr
Kindergottesdienst um 7¹/₂ Uhr
Hochamt m. Predigt um 9 Uhr
Segensandacht um 18¹/₂ Uhr

an Werktagen sind um 6 und 8 Uhr hl. Messen,
Donnerstags um 18¹/₂ Uhr: Bittandacht für die Anliegen unserer hl. Kirche.

 **Carl Ronnings Kaffee**
Bremen 11
stets frisch bei:
Bernhard Hollander
Strandstr. 17

Drucksachen
Pierwaren preiswert und schnell lieferbar
Otto G. Soltau
Buchdruckerei
Norden, Fernsprecher 2219

Kurgäste! Ausflügler!
Café und Restaurant
Wilhelmshöhe
Besitzer: E. Janßen
mitten in den Dünen im Ostdorf gelegen, hält sich den geehrten Badegästen bestens empfohlen
Täglich große Auswahl in frischem Gebäck
Gute Getränke. Milch von eigenen Kühen
Aufmerksame Bedienung

Pianos · Flügel
Mietklaviere
Schallplatten-Verstärkeranlagen
Radio 33
Verlangen Sie unverbindliche Offerte
L. A. Rehbock
Emden - - Norden

 Von Juist über
Norderney-Helgoland
nach
Cuxhaven u. Hamburg
In Helgoland Anschluß nach 34
Westerland-Sylt
Amrum
Wyk auf Föhr
Auskunft, Fahrpläne, Fahrkarten in Juist:
Reise- u. Verkehrsbüro Reinhd. Behrends, Bahnhofstr.
Norderney:
C. C. Valentin, Langestr. u. Bürgerm. Berghausstr. 13
Hapag Seebäderdienst G. m. b. H., Hamburg 4

Norddeutscher Lloyd Bremen · A. G. „Ems“ Emden

Jeder Besucher Juists

einmal in **Helgoland**

Tagesausflüge Norderney—Helgoland u. zurück vom 25. Juni bis zum 14. Sept. Mehrstünd. Aufenthalt auf Helgoland.

Heimwärts mit den D. „Glückauf“ oder D. „Rheinland“ und D. „Roland“ über Norderney—Helgoland, dort Anschluß mit D. „Roland“ von Helgoland bis Bremerhaven.

Jeder Besucher der Nordsee besichtige in Bremerhaven die Riesendampfer „BREMEN“ „EUROPA“ „COLUMBUS“ in Bremerhaven (Col.-Bhf.) beste u. schnellste Zuganschlüsse n. d. Binnenlande
Fahrpläne, Fahrkarten und Auskunft:
in Juist: Reise- u. Verkehrsbüro Behrends, Bahnhofstr.

Das **Vereinshaus** in Norden, am Markt bietet Reisenden ein billiges, gutes Logis und Beköstigung Auch schöne Einzel- u. Doppelzimmer in dem damit verbundenen Hospiz 00
Anmeldungen erwünscht

Servietten
Servietten-Taschen
Torten-Teller
Butterbrot-Papier
liefert
Otto G. Soltau
Norden, Fernsprecher 2219

Photograph J. Dreesbach
Ältestes Geschäft am Platze
empfiehlt sich zur Ausführung erstkl. Strandaufnahmen
Spezialität: Künstlerische Strandaufnahmen von Juist in großer Auswahl. Alle Arbeiten für Amateure prompt und sauberst. Verkauf von Platten, Films etc. 38
Kostenlose Verleihung von Photo-Apparaten

Norderney!
Napoleon - Schanze
am Schwanenteich
Fernsprecher Nr. 320
5 Minuten vom Kurhaus
Restaurant und Café
Schattiger Kaffeegarten. Grosser Kinder-Spielplatz. Geschützte Veranda (36 m)
Ia. Kaffee auch in Kannen
Spezialität: Kartoffelpuffer. Zeitgemäße Preise
R. R. Poppinga
Beste preiswerte Erfrischungs-Gelegenheit für Ausflügler

Bett- und Tisch-Wäsche, Gardinen Steppdecken, Teppiche und Läuterstoffe

nur gute Qualitäten in unübertroffener Auswahl.
Bequeme Zahlungsbedingungen. Lieferung sofort.

36

Komplette Einrichtungen für Hotels und Pensionen.

Anerkannt billige Preise!
T. F. DAMM, NORDE

Fernsprecher 2328

KAUFHAUS HENNING

Größtes Geschäftshaus am Platze

Strand- und Badeartikel
Andenken + Spielwaren

Domäne »Loog«

Herrlicher Ausflug durch die Dünen
oder vom Strande aus!
Kaffeewirtschaft, frische Milch von
eigenen Kühen, Milch in Satten usw.
Kräftiger bürgerlicher Mittagstisch.
Aufmerksame Bedienung.
Billige Preise.

Fernruf 50

Wagen für Lustfahrten.

Wo bringen wir unsere Kinder unter?

Im Privat-Kinderheim Günther

Gegründet 1911 Fernruf Nr. 52
Hausprospekt bereitwilligst durch

Lehrerin A. Günther und Kindergärtnerin E. Günther

Schuhhaus T. Doyen

Schuhmachermeister

Nordseebad Juist, Wilhelmstr. 48

empfiehlt sein reichhaltiges Lager in allen Sorten Schuhen
Spezialität: Strandschuhe Reparaturwerkstatt

Färberei und Wäscherei

Barghoorn · Emden

färbt, reinigt
plüßiert, wäscht

Annahmestelle für Juist
Ed. Schmidt
Strand-Badeartikel

Jeder Auftrag wird sofort nach Erhalt in Arbeit
genommen und schnellstens zurückgeliefert

Bäckerei / Konditorei / Café

H. O. Habbinga

neben Hotel Itzen
empfiehlt

täglich frische Back-
und Konditorwaren

Bestellungen werden prompt zu
billigsten Preisen ausgeführt

Aus täglich frischen Zufuhren empfehle
Butter, Eier und Sahne

Fr. Peters, Dünenstraße 19

Sämtliche

Seefische u. Räucherwaren
täglich frisch vorrätig D. O.

Erstes Konfitüren-Geschäft am Platze!

Pralinen und Schokoladen
in großer Auswahl

Prima Tee- u. Kaffeesorten
empfiehlt das Spezialgeschäft von 10

Bernhard Hollander

Strandstrasse 17 Fernsprecher Nr. 34

Große Auswahl in Ansichtspostkarten

Täglicher fahrplanmäßiger Dienst JUIST-NORDERNEY

der M. S. „ILSE“ und „WALLFRIED“

Günstige Reiseverbindungen über Norderney-Helgoland
nach Bremerhaven, Hamburg usw. von
Norderney mit Dampfern des Norddeutschen Lloyd, Bremen

Veranstaltung von Tages- ausflügen nach Helgoland

Sonder-Lustfahrten nach Norderney, Borkum, Delfzijl-Groningen etc.
Gesellschaftsfahrten und Extrafahrten

Wagenfahrten nach der Bill und den Muschelleidern

Auskunft über jede Reiseverbindung

Durchgehende Fahrkarten von Juist über Norderney-Helgoland
16 Flugscheine, Fahrpläne, Prospekte

Reise- und Verkehrsbüro Behrends

Agentur des Norddeutschen Lloyd, Bremen, der Hapag-Seebäderdienst
G. m. b. H., Hamburg und der Deutschen Lufthansa A. G., Berlin

Halte den geehrten Kurgästen meine

Bahnhofswirtschaft

bestens empfohlen. Gemütliches Lokal.
Gut gepflegte Biere. Gute Weine. Auf-
merksame Bedienung. Reelle Preise.
Auskunft über Reiseverbindung wird
gern erteilt.

Gerhard Rose
Besitzer der Pension „Inselrose“. Telefon 25

JUISTER BANK

e. G. m. b. H.

Reichsbank-Giro-Konto Norden (Ostfriesland)

Postscheckkonto Hannover 71222 / Telefon 47

Kostenlose Geld-Aufbewahrung

Erledigung sämtlicher Bankgeschäfte

H. Wessels

Norden, Westerstr. 87, Fernruf 2140 -- Norderney, Fernruf 338

Rind-, Kalb-, Hammel- und
Schweineschlachtereie

Beste Bezugsquelle für Fleisch- und Wurstwaren

Eigene Kühlanlagen ff. Aufschnitt

Villa „Charlotte“

Telefon Nr. 23 Pension Telefon Nr. 23

12 Mittagstisch

Menagen außer dem Hause von 12.30—2 Uhr

HEINRICH SCHRÖDER

Ostfriesische Bank Norden

Filiale d. Oldenburgischen Spar- & Leih-Bank
Fernsprecher Nr. 2547

Ausführung aller bankmäßigen Geschäfte
Kostenlose Aufbewahrung von Saisongeldern

Geschäftsstelle Juist

J. Wiers, Wilhelmstraße 2
Fernsprecher Nr. 89

HERMANN THOSS, NORDE

Fernsprecher
Nr. 2373

Rind- u. Schweine-Schle

Fabrik feiner Wurst

Sie finden

in der Wartehalle am H

Die gute Restaurati

Stets Fahrgelegenheit zu allen

Borkum - Norderney - Juist und umgekehrt.

Die Fahrten werden ausgeführt: Von
Borkum nach Norderney und umgekehrt
mit den Dampfern der Akt.-Gesellschaft
„Ems“, Emden und von Juist nach
Norderney und umgekehrt mit den
Motorschiffen „Ilse“ und „Wallfried“.

Nach Juist:

Aug.	Ab Borkum Bhf.	an Norderney	ab Norderney	an Juist Bhf.
4.	10.00	13.45	16.00	17.30
11.	5.30	9.00	17.00	18.30
13.	6.30	10.30	12.15	13.45
17.	9.00	12.45	15.15	16.45
21.	12.00	15.45	18.15	19.45

Nach Borkum:

Aug.	Ab Juist Bhf.	an Norderney	ab Norderney	an Borkum Bhf.
4.	11.00	12.30	13.45	17.45
11.	9.00	10.30	19.00	22.30
13.	8.00	9.30	10.30	14.30
17.	10.15	11.45	12.45	16.45
21.	13.15	14.45	16.00	20.00

Fluttabelle und Badezeiten

vom 4. bis 23. August

Datum	Hochwasser	Badezeiten
4. Di.	14,37	11,30—15,30
5. Mi.	15,14	12,30—16,30
6. Do.	15,54	13,00—17,00
7. Fr.	16,36	13,30—17,30
8. So.	17,30	14,30—18,30
9. Sg.	18,40	15,00—19,00
10. Mo.	19,34	15,00—19,00
11. Di.	8,45	7,00—10,00
12. Mi.	9,52	7,00—11,00
13. Do.	10,45	8,00—12,00
14. Fr.	11,34	8,30—12,30
15. So.	12,19	9,00—13,00
16. Sg.	13,00	9,00—13,00
17. Mo.	13,42	11,00—15,00
18. Di.	14,24	11,30—15,30
19. Mi.	15, 8	12,00—16,00
20. Do.	15,53	13,00—17,00
21. Fr.	16,46	14,00—18,00
22. So.	17,49	15,00—19,00
23. Sg.	18,14	15,00—19,00

Juist - Nord und zurück

Motorschiffe „Ilse“ u.

Aug.	Abfahrt von Juist (Bahnhof)	an
4.	11.00	HB
5.	11.40	H
6.	12.30	
7.	13.00	
8.	4.30	H
	14.00	
9.	5.20	H
	15.00	
10.	6.20	H
	8.30	
11.	6.20	H
	9.00	B
12.	6.20	H
	10.00	
13.	8.00	HB
14.	8.00	
	12.45	

Anmerkungen: Der Buchstabe
den Fahrzeiten bedeutet:
D = Dampfer „Norderney“
M = Motorschiff „Frisia“
x = Anschluß über Norder-
ney bzw. von Borkum nach
der A.-G. Ems

Norddeich- und zurück

D = Dampfer „Norderney“
M = Motorschiff „Frisia“
x = Dampfer wartet nach
Zug ab

August	Ab Norddeich
4. Di.	M 11.00
	D 14.50
5. Mi.	M 11.45
	D 15.00
	M 16.00
6. Do.	M 12.30
	D 16.00
	M 17.15x
7. Fr.	M 13.30
	D 17.00
	M 17.45
8. So.	M 14.40
	D 18.00
	M 19.00x
9. Sg.	M 15.00
	D 18.00
10. Mo.	M 8.00
	D 18.00

Restaurant und Café „Giftbude“

Spezialausschank der Dortmunder Aktienbrauerei

Herrlich gelegenes, größtes und feinstes Café direkt beim Familien-Badestrand an der Ostsee.
Freie Aussicht auf die Nordsee und das gesamte BADELEBEN. Täglich nachmittags
Künstler-Konzert, abends zwangloses Zusammentreffen bei Tanz, Unterhaltung,
besondere Veranstaltungen. Treffpunkt aller Badegäste und Fremden. Eintritt
Eigene Konditorei. Vorzüglicher Kaffee. Gutgepflegte Weine erster Firmen. Mäßige